

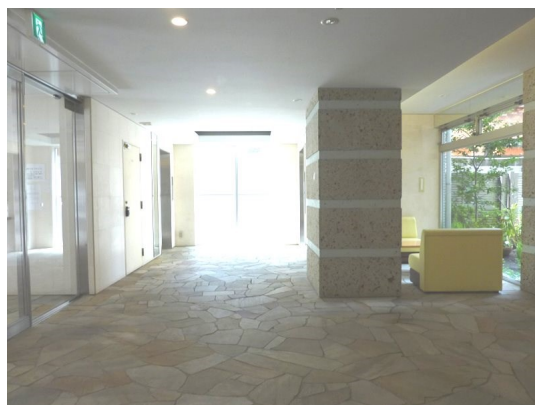
FOR RENT

賃料	管理費等
90,000円	9,500円

ヒューリックレジデンス参宮橋

賃料や条件の交渉、入居時期のご相談など、お客様のご要望に合わせたお部屋探しをサポート致します！

【外観】



図面と現況が異なる場合は現況が優先となります。

【間取り図】

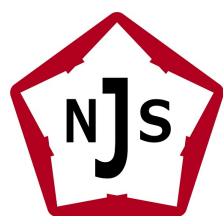
物件名	ヒューリックレジデンス参宮橋 (階 713号室)	交通	小田急線「参宮橋」駅 徒歩6分 京王新線「初台」駅 徒歩6分	物件種別	賃貸マンション
賃料	90,000円	敷金	1ヶ月	礼金	1ヶ月
所在地	東京都渋谷区代々木4丁目24-16				
専有面積	21.00㎡ (坪)				
フロア	m (坪)				
間取り	1K				
築年	179坪				
構造	RC造 地上8階				
築年月	2007年10月 地上8階				
管理費	月額 9,500円				
再契約料	初月 1ヶ月				
契約期間	2年				
入居時期	相談				
駐車場	有 (月額 33,000円) 税込				
エレベーター	有 (月額 円)				
バス	有 (月額 円)				
トイレ	有 (月額 円)				
キッチン	有 (月額 円)				
洗濯機	有 (月額 円)				
エアコン	有 (月額 円)				
その他	有 (月額 円)				
設備	エレベーター、TVモニター付オートロック、防犯カメラ、駐輪場、自転車庫、防犯カメラ、メールボックス、宅配ボックス、バス・トイレ別、エアコン、温水洗浄便座、システムキッチン、ガス2口コンロ、フローリング、クローゼット、シューズボックス、BS、CATV				
備考	指定の火災保険に加入必須 保証会社利用時：エスカー+50%月次1800円保証込み 外国籍入居可・ナイトワーク入居不可 鍵交換費用(税込)：22000円 契約事務手数料(税込)：16,500円 24時間保安サービス(税込)：22,000円 08047140630に連絡ください 内覧可				

間取りの「S」はサービスルーム(納戸)です。

間取り	1K		
敷金	1ヶ月	礼金	1ヶ月
敷引/償却金	-	保証金	-
物件種別	マンション		
建物名・部屋番号	ヒューリックレジデンス参宮橋 713号室		
物件所在地	東京都渋谷区代々木4丁目24-16		
交通	京王新線 初台駅 徒歩6分 小田急線 参宮橋駅 徒歩6分		
間取詳細	洋室(6.3畳)		
構造・規模	鉄筋コンクリート 8階建 7階		
専有面積	21㎡	向き	
築年月	2007年10月	契約期間	定期借家契約 2年
損害保険	有 17,000円 24ヶ月	入居時期	相談
駐車場	要問い合わせ		
設備	24時間換気システム, 2口コンロ, TVインターホン, エアコン, ガスキッチン, ガスコンロ設置済, クロー		
その他費用	[一時金] 鍵交換代: 22,000円		
入居諸条件	ペット不可 事務所不可 楽器等の使用不可 二人可		
保証会社	必須 初回: 賃料総額50%		
備考	小田急線・参宮橋駅周辺の賃貸物件は、情報満載のNJS「アモーレ」にお任せ下さい！		

情報更新日2026年5月26日

No.0000012294



東京都知事(2)第99647号
(公社)全日本不動産協会

株式会社NJS

東京都千代田区飯田橋2丁目1-4九段セントラルビル102号室
TEL:03-6758-0535 FAX:03-6447-1472
E-mail: info@amore.co.jp



携帯サイトから物件詳細を閲覧できます！

取引態様	手数料負担の割合	貸主	借主
仲介先物	手数料配分の割合	元付	客付