

FOR RENT

賃料	管理費等
121,000円	12,000円

プライマル勝どき

賃料や条件の交渉、入居時期のご相談など、お客様のご要望に合わせたお部屋探しをサポート致します！

【外観】



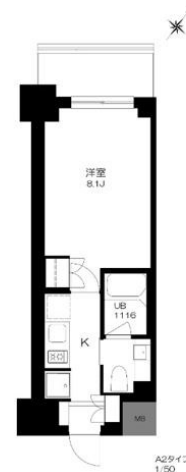
【間取り図】

☆インターネット無料

☆

☆

☆



図面と現況が異なる場合は現況が優先となります。

間取りの「S」はサービスルーム(納戸)です。

間取り	1K		
敷金	1ヶ月	礼金	1ヶ月
敷引 / 償却金	-	保証金	-
物件種別	マンション		
建物名・部屋番号	プライマル勝どき 710号室		
物件所在地	東京都中央区勝どき 6丁目5-16		
交通	都営大江戸線 勝どき駅 徒歩9分 都営大江戸線 築地市場駅 徒歩27分		
間取詳細	洋室(8.1畳)		
構造・規模	鉄筋コンクリート 10階建 7階		
専有面積	25.68㎡	向き	北西
築年月	2015年2月	契約期間	2年
損害保険	有	入居時期	相談
駐車場	無 駐輪場 バイク置き場		
設備	24時間換気システム, 2口以上コンロ, TVインターホン, エアコン, カウンターキッチン, ガスキッチン,		
その他費用	[一時金] 鍵交換費用: 30,800円		
入居諸条件	ペット不可 事務所不可 楽器等の使用不可 法人可		
保証会社	必須 初回: 賃料総額の40%		
備考	大江戸線・勝どき駅周辺の賃貸物件は、情報満載のNJS「アモーレ」にお任せ下さい！		

情報更新日2026年1月16日

No.0000012361



東京都知事(2)第99647号
(公社)全日本不動産協会

株式会社NJS

東京都千代田区飯田橋 2丁目1-4 九段セントラルビル102号室
TEL:03-6758-0535 FAX:03-6447-1472
E-mail: info@amore.co.jp



携帯サイトから物件詳細を閲覧できます！

取引態様	手数料負担の割合	貸主	借主
仲介先物	手数料配分の割合	元付	客付