

FOR RENT

| | |
|----------|------|
| 賃料 | 管理費等 |
| 420,000円 | 0円 |

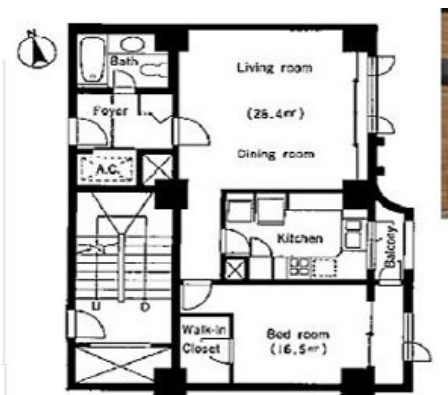
麻布テラスアパートメント

賃料や条件の交渉、入居時期のご相談など、お客様のご要望に合わせたお部屋探しをサポート致します！

【外観】



【間取り図】



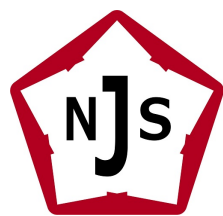
図面と現況が異なる場合は現況が優先となります。

間取りの「S」はサービスルーム(納戸)です。

| | | | |
|----------|--|------|-----------|
| 間取り | 1LDK | | |
| 敷金 | 4ヶ月 | 礼金 | - |
| 敷引/償却金 | - | 保証金 | - |
| 物件種別 | マンション | | |
| 建物名・部屋番号 | 麻布テラスアパートメント 301号室 | | |
| 物件所在地 | 東京都港区六本木5丁目16-35 | | |
| 交通 | 都営大江戸線 六本木駅 徒歩8分 東京メトロ日比谷線 六本木駅 徒歩6分 | | |
| 間取詳細 | | | |
| 構造・規模 | 鉄筋コンクリート 9階建 3階 | | |
| 専有面積 | 74.4㎡ | 向き | |
| 築年月 | 1980年5月 | 契約期間 | 定期借家契約 2年 |
| 損害保険 | | 入居時期 | 相談 |
| 駐車場 | | | |
| 設備 | オートロック ウォシュレット 宅配ボックス 駐車場 プール24時間管理 | | |
| その他費用 | | | |
| 入居諸条件 | ペット不可 事務所不可 法人可 | | |
| 保証会社 | | | |
| 備考 | 日比谷線・六本木駅周辺の賃貸物件は、情報満載のNJS「アモーレ」にお任せ下さい！ | | |

情報更新日2026年4月9日

No.0000012398



東京都知事(2)第99647号
(公社)全日本不動産協会

株式会社NJS

東京都千代田区飯田橋2丁目1-4九段セントラルビル102号室
TEL:03-6758-0535 FAX:03-6447-1472
E-mail: info@amore.co.jp



携帯サイトから物件詳細を閲覧できます！

| | | | |
|----------|----------|----|----|
| 取引態様 | 手数料負担の割合 | 貸主 | 借主 |
| 仲介元付(一般) | 手数料配分の割合 | 元付 | 客付 |