

FOR RENT

賃料	管理費等
288,700円	10,000円

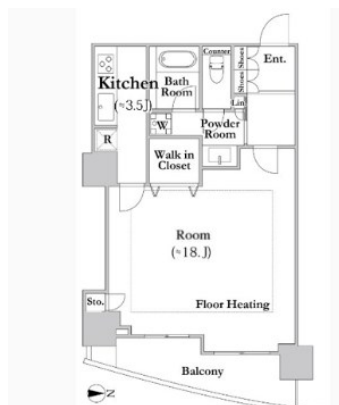
河田町ガーデンクラブフロア

24時間緊急通報システム,オートロック,ダブルロック,タワー型マンション,閑静な住宅街,防犯カメラ,メールボックス

【外観】



【間取り図】



図面と現況が異なる場合は現況が優先となります。

間取りの「S」はサービスルーム(納戸)です。

間取り	1K		
敷金	無	礼金	無
敷引/償却金	-	保証金	-
物件種別	マンション		
建物名・部屋番号			
物件所在地	東京都新宿区河田町		
交通	都営新宿線 曙橋駅 徒歩7分 都営大江戸線 若松河田駅 徒歩9分		
間取詳細	洋室(18畳) K(3.5畳)		
構造・規模	鉄筋コンクリート 41階建 37階		
専有面積	51.86㎡	向き	
築年月	2003年3月	契約期間	2年
損害保険		入居時期	相談
駐車場			
設備	TVインターホン,ウォークインクローゼット,クローゼット,ネット使用料不要,バス・トイレ別,フローリ		
その他費用	[一時金] 鍵: 33,000円		
入居諸条件	ペット不可 事務所不可 楽器等の使用不可 法人可		
保証会社	必須 初回40パーセント		
備考	曙橋周辺はお任せください		

情報更新日2026年6月3日

No.0000012569



東京都知事(2)第99647号
(公社)全日本不動産協会

株式会社NJS

東京都千代田区飯田橋2丁目1-4九段セントラルビル102号室
TEL:03-6758-0535 FAX:03-6447-1472
E-mail: info@amore.co.jp



携帯サイトから物件詳細を閲覧できます!

取引態様	手数料負担の割合	貸主	借主
仲介先物	手数料配分の割合	元付	客付